

















ผลการใช้จ่ายงบประมาณ ปีงบประมาณ 2565 ของ กษ. (ข้อมูล ณ วันที่ 29 เมษายน 2565)

เอกสารแนบ

หมวดงบประมาณ	ได้รับ	ใช้จ่าย (เบิกจ่าย+PO)				เบิกจ่าย			
	ล้านบาท 	ล้านบาท 	%	เป้า ใช้จ่าย 	สูง/ต่ำ กว่าเป้า 	ล้านบาท 	%	เป้า เบิกจ่าย 	สูง/ต่ำ กว่าเป้า 
 งบประมาณรวม	109,937.57	70,787.96	64.39	65.60	 -1.21	49,606.72	45.12	57.69	 -12.57
 1. รายจ่ายประจำ	34,381.39	19,772.09	57.51	59.49	 -1.98	19,170.42	55.76	64.01	 -8.25
- งบสำหรับดำเนินการ	10,473.70	6,004.77	57.33	-	-	5,403.10	51.59	-	-
- งบบุคลากร	23,907.68	13,767.32	57.59	-	-	13,767.32	57.59	-	-
 2. รายจ่ายลงทุน	75,556.18	51,015.87	67.52	68.35	 -0.83	30,436.30	40.28	34.42	 5.86

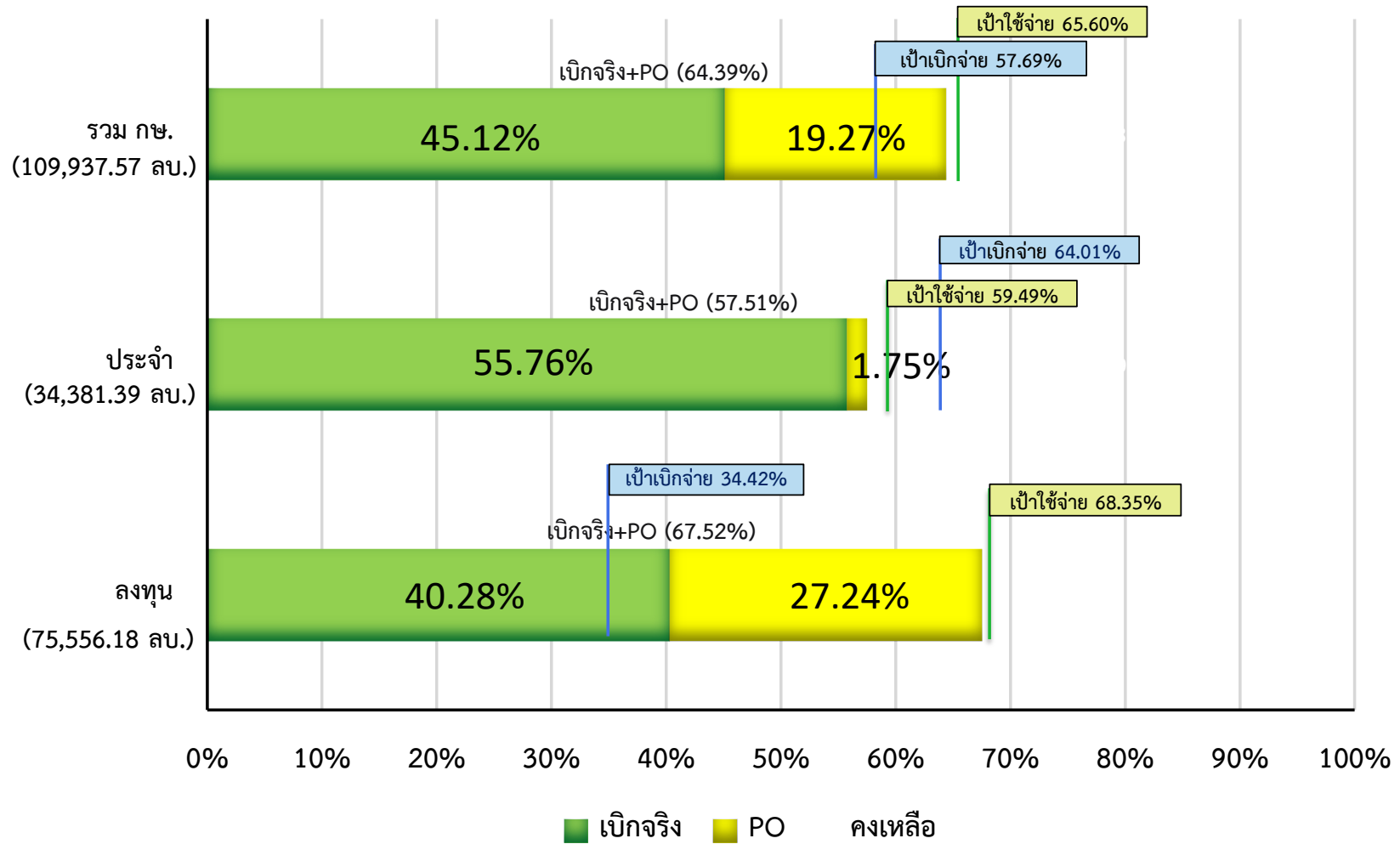
สรุปผลการเบิกจ่ายภาพรวม

ข้อมูลจากกรมบัญชีกลาง ณ วันที่ 22 เมษายน 2565

ทั้งหมดมี 24 หน่วยงานระดับกระทรวง ทั้งประเทศเบิกจ่ายได้ร้อยละ 55.13

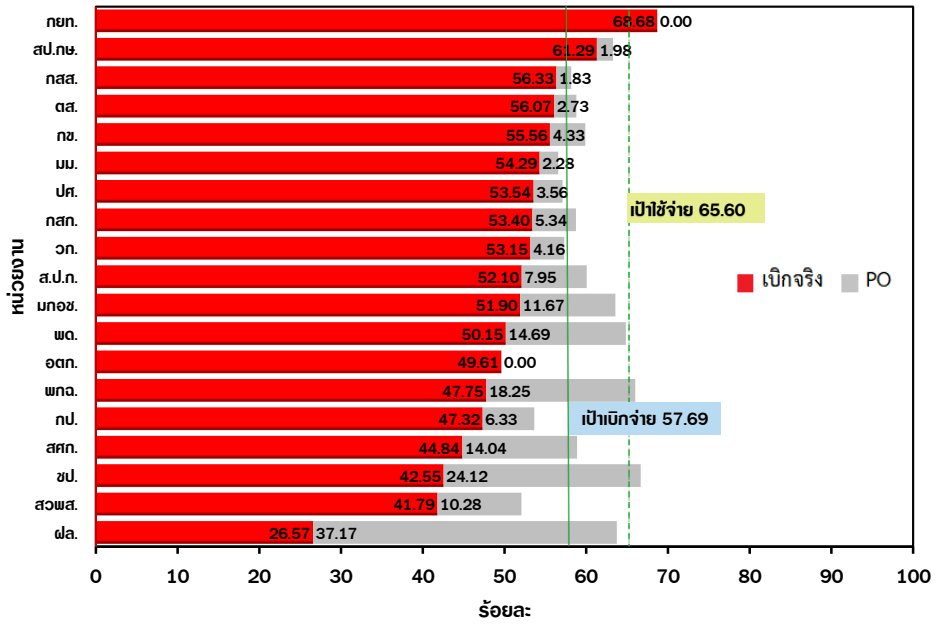
- เปรียบเทียบร้อยละการเบิกจ่ายจากน้อยไปมาก กษ.อยู่ลำดับที่ 3
- เปรียบเทียบร้อยละการเบิกจ่ายจากมากไปน้อย กษ.อยู่ลำดับที่ 22

ผลการใช้จ่ายงบประมาณประจำปี 2565 ของ กษ.  
(ณ วันที่ 29 เมษายน 2565)

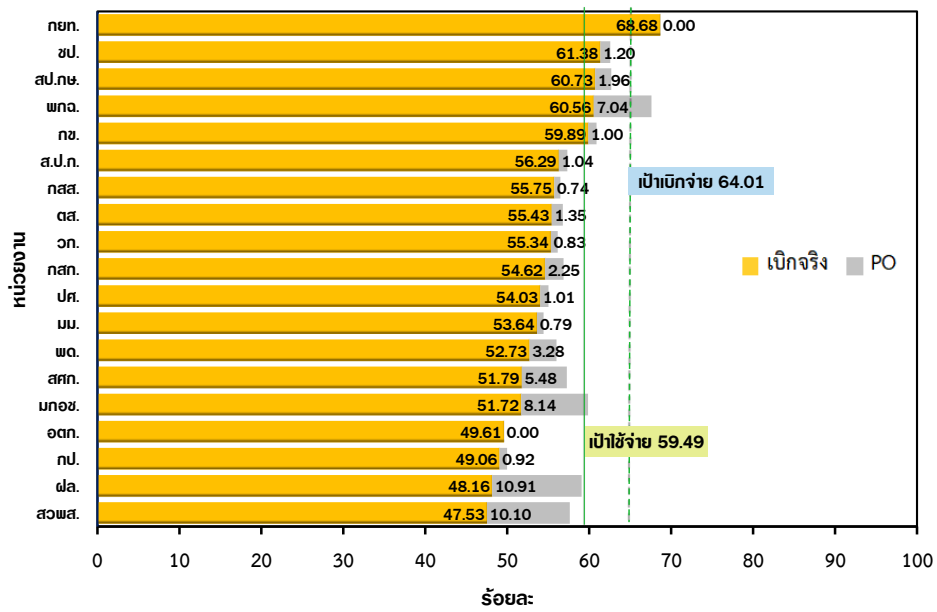


โดย กษ. เบิกจ่ายได้มากเป็นลำดับที่ 22 จากทั้งประเทศมี 24 หน่วยงาน

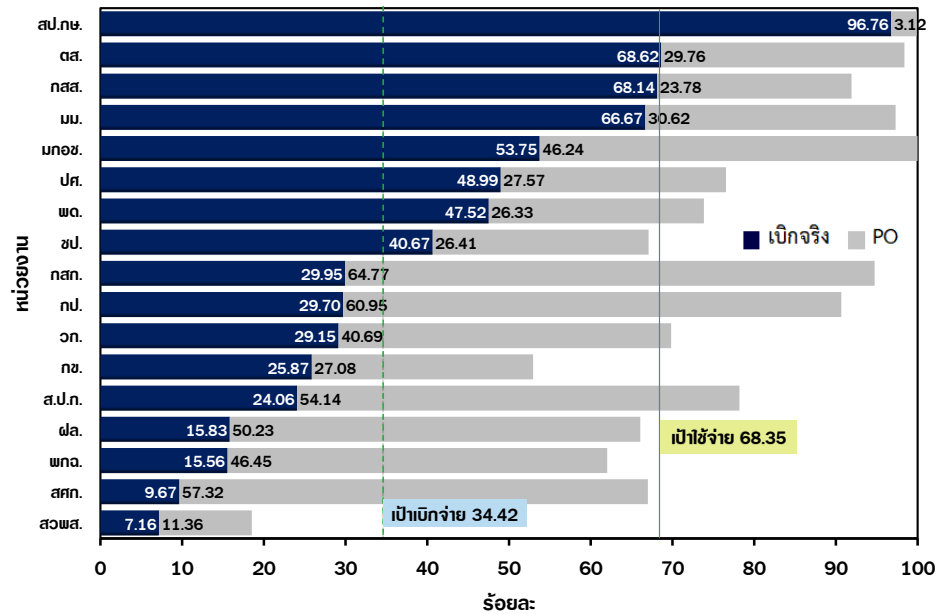
ผลการเบิกจ่ายงบประมาณปี 2565 ในภาพรวม กษ. รายหน่วยงาน ณ วันที่ 29 เม.ย. 65



ผลการเบิกจ่ายงบประมาณปี 2565 รายจ่ายประจำ กษ. รายหน่วยงาน ณ วันที่ 29 เม.ย. 65



ผลการเบิกจ่ายงบประมาณปี 2565 รายจ่ายลงทุน กษ. รายหน่วยงาน ณ วันที่ 29 เม.ย. 65



ผลการเบิกจ่ายของหน่วยงานในสังกัด กษ. (ข้อมูล ณ วันที่ 29 เมษายน 2565)

(เรียงลำดับ % ผลการเบิกจ่ายภาพรวมจากมากไปน้อย)

หน่วย : ล้านบาท

หน่วยงาน	รายจ่ายประจำ												รายจ่ายลงทุน						ภาพรวม								
	รายจ่ายประจำ						งบสำหรับดำเนินการ			งบบุคลากร	ได้รับ	ใช้จ่าย (เบิกจ่าย + PO) (เป้า 68.35%)			เบิกจ่าย (เป้า 34.42%)			ได้รับ	ใช้จ่าย (เบิกจ่าย + PO) (เป้า 65.60%)			เบิกจ่าย (เป้า 57.69%)					
	ได้รับ	ใช้จ่าย (เบิกจ่าย + PO) (เป้า 59.49%)			เบิกจ่าย (เป้า 64.01%)			นอกเหนือจากงบบุคลากร				จำนวน	%	สูง/ต่ำ กว่าเป้า	จำนวน	%	สูง/ต่ำ กว่าเป้า		จำนวน	%	สูง/ต่ำ กว่าเป้า	จำนวน	%	สูง/ต่ำ กว่าเป้า			
		จำนวน	%	สูง/ต่ำ กว่าเป้า	จำนวน	%	สูง/ต่ำ กว่าเป้า	ได้รับ	เบิกจ่าย																%	ได้รับ	เบิกจ่าย
รวม กษ.	34,381.39	19,772.09	57.51	-1.98	19,170.42	55.76	-8.25	10,473.70	5,403.10	51.59	23,907.68	13,767.32	57.59	75,556.18	51,015.87	67.52	-0.83	30,436.30	40.28	5.86	109,937.57	70,787.96	64.39	-1.21	49,606.72	45.12	-12.57
ส่วนราชการ	33,828.78	19,438.61	57.46	-2.03	18,881.14	55.81	-8.20	10,074.89	5,208.48	51.70	23,753.88	13,672.66	57.56	75,455.63	50,980.06	67.56	-0.79	30,425.78	40.32	5.90	109,284.41	70,418.67	64.44	-1.16	49,306.92	45.12	-12.57
1. สป.กษ.	1,068.76	670.04	62.69	3.20	649.07	60.73	-3.28	378.13	209.78	55.48	690.63	439.29	63.61	16.95	16.93	99.88	31.53	16.40	96.76	62.34	1,085.70	686.96	63.27	-2.33	665.47	61.29	3.60
2. กสส.	2,468.85	1,394.55	56.49	-3.00	1,376.28	55.75	-8.26	714.43	341.01	47.73	1,754.42	1,035.27	59.01	123.04	113.10	91.92	23.57	83.84	68.14	33.72	2,591.90	1,507.65	58.17	-7.43	1,460.12	56.33	-1.36
3. ตส.	1,158.84	658.08	56.79	-2.70	642.38	55.43	-8.58	328.07	156.52	47.71	830.77	485.86	58.48	58.82	57.87	98.38	30.03	40.37	68.62	34.20	1,217.67	715.95	58.80	-6.80	682.75	56.07	-1.62
4. กข.	1,778.28	1,082.96	60.90	1.41	1,065.09	59.89	-4.12	1,085.92	670.52	61.75	692.37	394.57	56.99	259.60	137.46	52.95	-15.40	67.15	25.87	-8.55	2,037.89	1,220.43	59.89	-5.71	1,132.24	55.56	-2.13
5. มม.	480.59	261.60	54.43	-5.06	257.78	53.64	-10.37	203.41	94.86	46.63	277.18	162.93	58.78	25.19	24.51	97.30	28.95	16.80	66.67	32.25	505.78	286.11	56.57	-9.03	274.58	54.29	-3.40
6. ปศ.	4,681.90	2,576.81	55.04	-4.45	2,529.59	54.03	-9.98	1,353.62	566.74	41.87	3,328.28	1,962.85	58.97	497.41	380.83	76.56	8.21	243.67	48.99	14.57	5,179.31	2,957.64	57.10	-8.50	2,773.26	53.54	-4.15
7. กสภ.	4,733.21	2,691.97	56.87	-2.62	2,585.38	54.62	-9.39	1,234.07	491.56	39.83	3,499.15	2,093.82	59.84	246.12	233.15	94.73	26.38	73.73	29.95	-4.47	4,979.34	2,925.12	58.75	-6.85	2,659.10	53.40	-4.29
8. วก.	2,814.97	1,581.00	56.16	-3.33	1,557.77	55.34	-8.67	648.79	304.87	46.99	2,166.19	1,252.90	57.84	257.12	179.56	69.84	1.49	74.94	29.15	-5.27	3,072.10	1,760.56	57.31	-8.29	1,632.71	53.15	-4.54
9. ส.ป.ก.	1,161.39	665.89	57.34	-2.15	653.79	56.29	-7.72	405.56	195.67	48.25	755.83	458.11	60.61	173.78	135.90	78.20	9.85	41.81	24.06	-10.36	1,335.17	801.79	60.05	-5.55	695.60	52.10	-5.59
10. มกอช.	202.80	121.39	59.86	0.37	104.88	51.72	-12.29	107.72	48.30	44.84	95.08	56.58	59.50	20.67	20.66	99.99	31.64	11.11	53.75	19.33	223.47	142.06	63.57	-2.03	115.99	51.90	-5.79
11. พต.	1,993.96	1,116.78	56.01	-3.48	1,051.37	52.73	-11.28	924.32	406.10	43.94	1,069.64	645.26	60.33	1,954.56	1,443.46	73.85	5.50	928.79	47.52	13.10	3,948.52	2,560.25	64.84	-0.76	1,980.15	50.15	-7.54
12. กป.	3,140.19	1,569.51	49.98	-9.51	1,540.60	49.06	-14.95	934.55	437.42	46.81	2,205.64	1,103.18	50.02	311.24	282.15	90.65	22.30	92.45	29.70	-4.72	3,451.43	1,851.66	53.65	-11.95	1,633.05	47.32	-10.37
13. สศก.	502.51	287.81	57.27	-2.22	260.25	51.79	-12.22	172.69	66.94	38.77	329.83	193.31	58.61	99.38	66.57	66.99	-1.36	9.61	9.67	-24.75	601.89	354.39	58.88	-6.72	269.86	44.84	-12.85
14. ขป.	7,007.81	4,385.29	62.58	3.09	4,301.22	61.38	-2.63	1,168.35	1,050.68	89.93	5,839.46	3,250.53	55.66	70,135.62	47,044.85	67.08	-1.27	28,523.11	40.67	6.25	77,143.43	51,430.14	66.67	1.07	32,824.33	42.55	-15.14
15. ฝล.	634.70	374.95	59.07	-0.42	305.70	48.16	-15.85	415.27	167.48	40.33	219.43	138.21	62.99	1,276.11	843.04	66.06	-2.29	202.02	15.83	-18.59	1,910.82	1,217.99	63.74	-1.86	507.72	26.57	-31.12
องค์การมหาชน	467.66	279.42	59.75	0.26	235.22	50.30	-13.71	330.74	149.23	45.12	136.92	85.99	62.80	100.55	35.81	35.62	-32.73	10.52	10.46	-23.96	568.21	315.23	55.48	-10.12	245.74	43.25	-14.44
1. พกฉ.	99.40	67.19	67.59	8.10	60.19	60.56	-3.45	59.20	36.39	61.47	40.20	23.80	59.21	39.52	24.51	62.01	-6.34	6.15	15.56	-18.86	138.92	91.69	66.01	0.41	66.34	47.75	-9.94
2. สวพส.	368.26	212.23	57.63	-1.86	175.03	47.53	-16.48	271.55	112.85	41.56	96.72	62.18	64.29	61.03	11.31	18.53	-49.82	4.37	7.16	-27.26	429.29	223.54	52.07	-13.53	179.40	41.79	-15.90
รัฐวิสาหกิจ	84.95	54.06	63.63	4.14	54.06	63.63	-0.38	68.07	45.38	66.68	16.88	8.67	51.37	0.00	0.00	0.00	0.00	0.00	0.00	0.00	84.95	54.06	63.63	-1.97	54.06	63.63	5.94
1. กยท.	62.49	42.92	68.68	9.19	42.92	68.68	4.67	62.49	42.92	68.68	0.00	0.00	0.00	0.00	0.00	0.00	0.00	0.00	0.00	0.00	62.49	42.92	68.68	3.08	42.92	68.68	10.99
2. อตก.	22.46	11.14	49.61	-9.88	11.14	49.61	-14.40	5.57	2.47	44.27	16.88	8.67	51.37	0.00	0.00	0.00	0.00	0.00	0.00	0.00	22.46	11.14	49.61	-15.99	11.14	49.61	-8.08

หมายเหตุ : หน่วยงานต่างๆ รายงานผลการเบิกจ่ายให้ สศก. ณ วันที่ 29 เมษายน 2565 ตัดยอดภายในเวลา 14.00 น.

รายงานผลการเบิกจ่ายเงินงบประมาณประจำปี พ.ศ. 2565 จำแนกตามกระทรวง เรียงลำดับผลการเบิกจ่ายจากน้อยไปมาก  
ตั้งแต่ต้นปีงบประมาณ จนถึงวันที่ 22 เมษายน 2565

หน่วย: ล้านบาท

ลำดับ ที่	กระทรวง	รายจ่ายประจำ					รายจ่ายลงทุน					รวม					ลำดับที่ (มากไป น้อย)
		วงเงิน งบประมาณ หลังโอน เปลี่ยนแปลง	จัดสรร	PO+สำรอง เงินมีหนี้	เบิกจ่าย	ร้อยละ เบิกจ่าย ต่องบ ประมาณ หลังโอน เปลี่ยนแปลง	วงเงิน งบประมาณ หลังโอน เปลี่ยนแปลง	จัดสรร	PO+สำรอง เงินมีหนี้	เบิกจ่าย	ร้อยละ เบิกจ่าย ต่องบ ประมาณ หลังโอน เปลี่ยนแปลง	วงเงิน งบประมาณ หลังโอน เปลี่ยนแปลง	จัดสรร	PO+สำรอง เงินมีหนี้	เบิกจ่าย	ร้อยละ เบิกจ่าย ต่องบ ประมาณ หลังโอน เปลี่ยนแปลง	
1	กระทรวงคมนาคม	11,820.20	8,926.71	255.07	6,584.23	55.70	161,344.10	161,344.10	84,518.89	60,760.29	37.66	173,164.30	170,270.82	84,773.96	67,344.52	38.89	24
2	กระทรวงวัฒนธรรม	4,823.40	3,679.71	205.37	2,503.93	51.91	2,170.13	2,166.32	795.15	540.93	24.93	6,993.54	5,846.03	1,000.51	3,044.86	43.54	23
3	กระทรวงเกษตรและสหกรณ์	34,530.34	26,298.00	600.59	18,994.78	55.01	75,322.28	75,324.53	20,307.86	30,033.32	39.87	109,852.62	101,622.53	20,908.45	49,028.11	44.63	22
4	กระทรวงการท่องเที่ยวและกีฬา	4,025.36	3,018.21	130.37	1,975.06	49.07	1,067.50	1,067.50	377.50	333.27	31.22	5,092.86	4,085.71	507.87	2,308.33	45.32	21
5	กระทรวงกลาโหม	150,944.64	113,589.39	5,373.86	76,308.71	50.55	48,992.59	48,992.59	10,684.98	15,675.25	32.00	199,937.23	162,581.98	16,058.84	91,983.95	46.01	20
6	กระทรวงพาณิชย์	5,297.14	4,439.60	426.08	2,706.24	51.09	1,047.94	1,047.94	469.33	253.06	24.15	6,345.07	5,487.54	895.42	2,959.30	46.64	19
7	กระทรวงทรัพยากรธรรมชาติและสิ่งแวดล้อม	15,713.03	11,777.99	262.44	8,718.36	55.48	12,398.32	12,358.76	5,326.70	4,954.08	39.96	28,111.34	24,136.74	5,589.15	13,672.44	48.64	18
8	ส่วนราชการไม่สังกัดสำนักนายกรัฐมนตรีหรือกระทรวง	104,882.95	78,686.82	1,552.22	58,815.99	56.08	17,741.75	17,741.75	10,965.41	2,251.01	12.69	122,624.70	96,428.57	12,517.62	61,067.00	49.80	17
9	กระทรวงการต่างประเทศ	7,102.31	5,327.66	106.37	3,613.52	50.88	304.19	304.19	4.79	106.19	34.91	7,406.50	5,631.85	111.16	3,719.71	50.22	16
10	สำนักนายกรัฐมนตรี	23,144.40	17,442.44	1,185.11	12,592.11	54.41	10,597.66	10,412.48	3,250.68	4,424.66	41.75	33,742.06	27,854.92	4,435.79	17,016.77	50.43	15
11	กระทรวงพลังงาน	2,018.38	1,652.08	66.47	1,200.67	59.49	689.07	689.07	328.51	194.34	28.20	2,707.45	2,341.14	394.99	1,395.01	51.53	14
12	กระทรวงยุติธรรม	21,229.95	15,836.03	339.83	11,863.62	55.88	2,964.42	2,872.86	720.62	932.17	31.45	24,194.37	18,708.89	1,060.45	12,795.80	52.89	13
13	กระทรวงอุตสาหกรรม	3,504.31	2,807.89	324.04	1,977.84	56.44	836.74	836.74	352.80	321.61	38.44	4,341.06	3,644.63	676.83	2,299.44	52.97	12
14	กระทรวงสาธารณสุข	136,931.71	102,723.19	311.48	81,399.22	59.45	16,906.95	16,900.14	8,511.70	5,863.39	34.68	153,838.66	119,623.33	8,823.17	87,262.61	56.72	11
15	กระทรวงมหาดไทย	239,654.05	186,996.75	1,079.30	159,711.76	66.64	75,859.04	75,659.04	19,037.10	20,175.26	26.60	315,513.09	262,655.79	20,116.39	179,887.02	57.01	10
16	กระทรวงศึกษาธิการ	315,595.91	236,641.88	367.78	185,477.51	58.77	14,830.68	14,787.02	6,481.12	5,058.36	34.11	330,426.59	251,428.90	6,848.90	190,535.87	57.66	9
17	หน่วยงานของรัฐสภา	5,976.81	4,476.13	65.42	3,034.86	50.78	2,111.53	2,111.53	0.35	1,642.27	77.78	8,088.34	6,587.66	65.77	4,677.13	57.83	8
18	กระทรวงดิจิทัลเพื่อเศรษฐกิจและสังคม	4,189.40	3,395.30	683.71	2,073.35	49.49	2,635.80	2,460.45	203.23	1,885.13	71.52	6,825.20	5,855.74	886.95	3,958.48	58.00	7
19	กท.การพัฒนาสังคมและความมั่นคงของมนุษย์	23,181.83	17,416.02	53.01	13,582.63	58.59	1,443.11	1,443.11	127.15	1,175.70	81.47	24,624.94	18,859.13	180.16	14,758.33	59.93	6
20	กระทรวงการคลัง	265,874.05	199,576.13	510.29	166,511.52	62.63	7,728.78	7,663.87	1,829.10	4,148.49	53.68	273,602.82	207,240.00	2,339.39	170,660.01	62.38	5
21	กระทรวงการอุดมศึกษา วิทยาศาสตร์ วิจัยและ	93,137.45	70,054.24	751.83	61,900.57	66.46	30,309.15	29,918.87	4,629.31	21,020.51	69.35	123,446.60	99,973.10	5,381.14	82,921.08	67.17	4
22	กระทรวงแรงงาน	49,357.02	37,011.64	53.67	36,119.69	73.18	344.87	344.87	185.89	74.78	21.68	49,701.89	37,356.51	239.56	36,194.47	72.82	3
23	หน่วยงานของศาล	21,634.83	16,765.00	0.00	16,373.79	75.68	1,305.98	1,305.98	0.00	1,097.68	84.05	22,940.81	18,070.98	0.00	17,471.48	76.16	2
24	หน่วยงานอิสระของรัฐ	16,015.84	12,041.82	0.00	12,041.82	75.19	2,443.14	2,291.74	0.00	2,180.29	89.24	18,458.97	14,333.56	0.00	14,222.11	77.05	1
	รวม	1,560,585.31	1,180,580.62	14,704.28	946,081.76	60.62	491,395.71	490,045.44	179,108.17	185,102.06	37.67	2,051,981.02	1,670,626.06	193,812.45	1,131,183.82	55.13	

หมายเหตุ : 1. ข้อมูลเบื้องต้น

2. แผนการใช้จ่ายเป็นแผนสะสมตั้งแต่ต้นปีงบประมาณจนถึงวันที่ 22 เมษายน 2565

ที่มา : ระบบการบริหารการเงินการคลังภาครัฐแบบอิเล็กทรอนิกส์ใหม่ (New GFMS Thai)

วันที่เรียกรายงาน 25 เมษายน 2565

ข้อมูล ณ วันที่ 22 เมษายน 2565